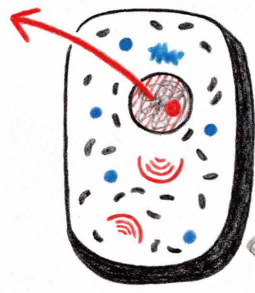


# RIKEN YOKOHAMA SCIENCE CAFE

理研よこはまサイエンスカフェ



細胞の運命を  
決める仕組み

わたしが  
科学の話をしてします。

サイエンスカフェって？

飲み物を片手に

気軽に科学について語り合う、

講演会でも

シンポジウムでもない

新しいスタイルのイベントです。

2018

2月8日[木]

@日比谷図書文化館

主催：国立研究開発法人理化学研究所

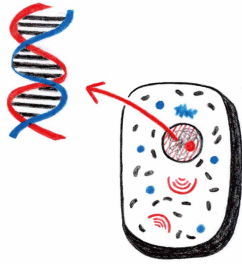
共催：千代田区立日比谷図書文化館



日比谷カレッジ  
HIBIYA COLLEGE

### 細胞の運命を 決める仕組み

私たち多細胞生物のからだは、  
神経、心臓、骨格筋、肝臓といった  
臓器を構成するさまざまな種類の細胞からなりますが、  
もとをたどれば、  
たった一つの細胞である受精卵から始まります。  
一つの受精卵が私たちのからだを作るために、  
異なった運命を選択していく  
仕組みは何なのでしょう？  
そして運命が決まった細胞は、  
どのようにして決められた運命を  
記憶しているのでしょうか？  
今回のサイエンスカフェでは、  
これらの謎に迫る  
最新の研究成果を紹介したいと思います。



KAZUhide  
WATANABE



#### 渡邊和秀博士

理化学研究所  
ライフサイエンス技術基盤研究センター  
機能性ゲノム解析部門  
オミックス応用技術研究グループ  
細胞機能変換技術研究チーム  
上級研究員

栃木県出身。東北大学医学部卒業、同  
大学院修了。医学博士。大学院卒業後、  
渡米して10年間研究生活を送る。  
2015年より現職。現在の研究テーマ  
は「上皮間葉移行のメカニズムの解  
明と医学への応用」。研究以外の趣味  
は登山、クライミング、山岳スキーなど  
のアウトドア派。

**日時** 2月8日[木] 19:00-20:30  
[開場18:30]

**会場** 千代田区立 日比谷図書文化館  
4階 スタジオプラス [小ホール]

**定員** 40名 [事前申込順・定員に達し次第締切]

**参加費** 1,000円 [千代田区民・学生500円] / ドリンク付き  
※千代田区民・学生の方は当日ご住所の分かるもの、または学生証をお持ちください。

#### 申込方法

**E-mail**  
college@hibiyal.jp

**電話**  
03-3502-3340

**来館**  
日比谷図書文化館 1階受付  
1. 講座名 2. お名前 (よみがな)  
3. 電話番号をご連絡ください。

◎どちらの申込方法でも  
必要情報は 1.2.3. の内容となります。

詳しいサイエンスカフェのご案内はウェブサイトをご覧ください

<http://www.yokohama.riken.jp/sciencecafe/>

#### [会場へのアクセス]

- 都営地下鉄  
●三田線「内幸町駅」A7出口/徒歩3分  
東京メトロ  
●丸の内線・●日比谷線「霞ヶ関駅」B2出口/徒歩3分  
●千代田線「霞ヶ関駅」C4出口/徒歩3分  
JR 新橋駅 日比谷口(SL広場)徒歩10分

※当施設に駐車場・駐輪場はございません。  
公共交通機関をご利用ください

#### [お問い合わせ]

**千代田区立 日比谷図書文化館**  
〒100-0012 東京都千代田区日比谷公園 1-4  
[WEB] <http://hibiyal.jp/>

